

明星祭

1981.



明星学園高等学校

OCT. 10・11

明星祭にあけて

明星学園 高校校長 上田八郎

いかに参加し、いかに協力し、いかに熱中するかで、明星祭が楽しかったか
つまらなかったかにわかれる。

どんな事でも、一生懸命参加する事によって、なにか新しい発見があるもの
だ。

落語のまくらに、無精者が集ったので「どうだい無精会をやるうてはないか
「よせやい面倒くさい」というのがある。

君達は若いのだ、無精になるな、シラケなど吹きとばしてしまへ。楽しい想
い出をつくらう。

今年の明星祭のテーマは

「飛翔」だぞ!



87 明星祭 総合テーマ

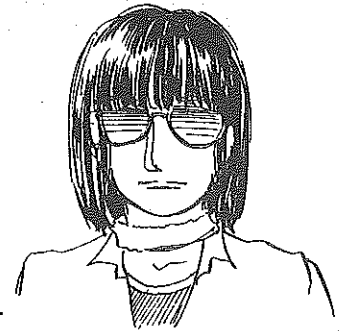
飛翔

56年度 明星祭だよ

自治会長 斎藤宜史

今年も明星祭がやってきました。
我々自治会の方にも今年こそは文化的なものを
なんて先生の方から声が飛んで来ます。
では、なにが文化でなにが文化ではないので
しょうか?

研究発表会だけが文化でしょうか? 茶店は文化
ではないのでしょうか? とんでもない あくまで
もこれは「明星祭」なのです。自分達が正しいと、
これこそはオレ達の文化だと信じるものをがんばっ
てやればいいんです。
こんなこと書くと先生の方から「けしからん」なんて
言われそうですが、これが生徒の本音じゃないでしょ
うか。これが明星だというものを作っていきましょう。



十月吉日 明星学園生徒会
斎藤 宜史とその一味

MYOJO MATSURI

本年度の明星祭テーマは「飛翔」です。
飛び、はばたく。そのすさまじいパワーを見せてください。
広大な天空をかける。はるかな未来を目指し、自分のカラ
を打ち っけて、どこまでも高く高く上昇する
そうです。

flying なのですよ。

明星学園という名の巨大なスター・シップが噴炎を上げて
今、鮮かに発進する

すべての明星生のみなさん
お客さん
お父さん、お母さん

さあ、*Take off!*



Brka wa mangamo tokken desu

Contents - 目次 -

校長先生の挨拶	1
自治会長・明祭委員長の挨拶	2
ご案内	4
校内案内図	5
クラス案内	
10年生	7
11年生	9
12年生	11
中庭案内図	13
クラブ案内	15
委員会案内	17
Time table -スポーツ-	19
-文化-	21
地図	23

編集委員一覧
編集後記

表紙
裏表紙 橋本尚美

明屋祭案内

Guidance

開催時間 10日(土) AM 10:00 ~ PM 4:00
 11日(日) AM 10:00 ~ PM 3:30

設備について



ケガ等 1F 保健室へどうぞ

電話 旧校舎 1F 入口とラウンジにあります。
P.5の校内案内図を御参照ください。



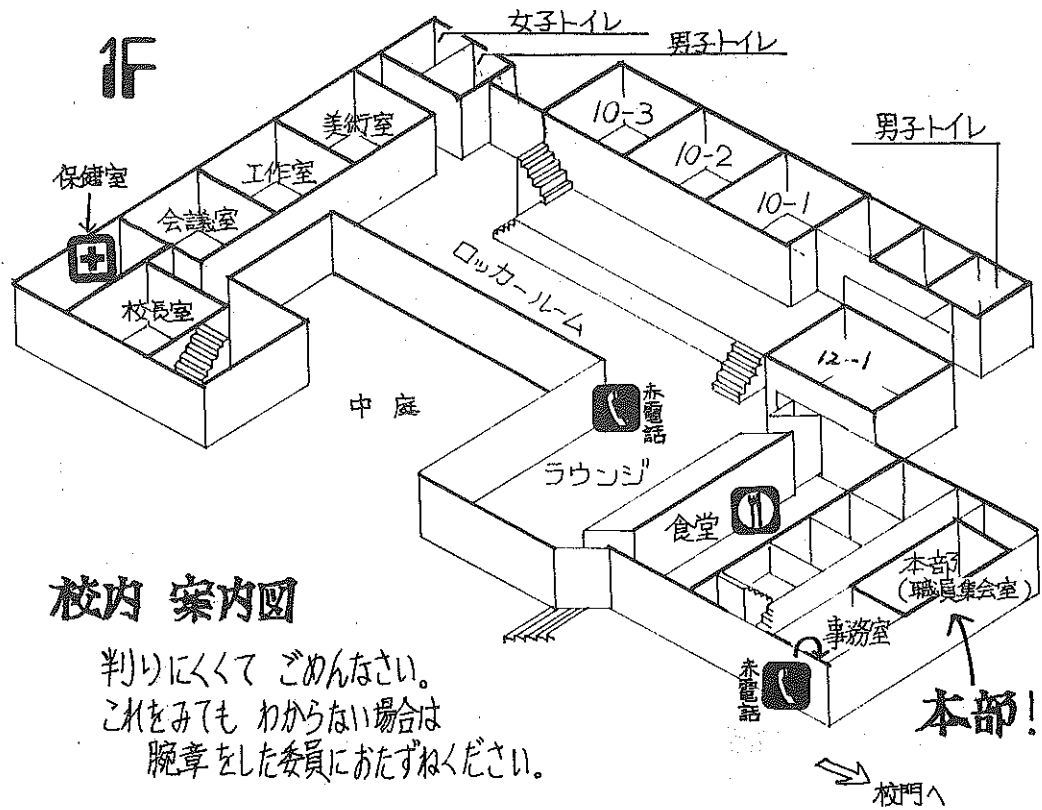
駐車場 車での来校は御遠慮ください。



迷子 本部へ ・タバコは1Fラウンジ・食堂で。

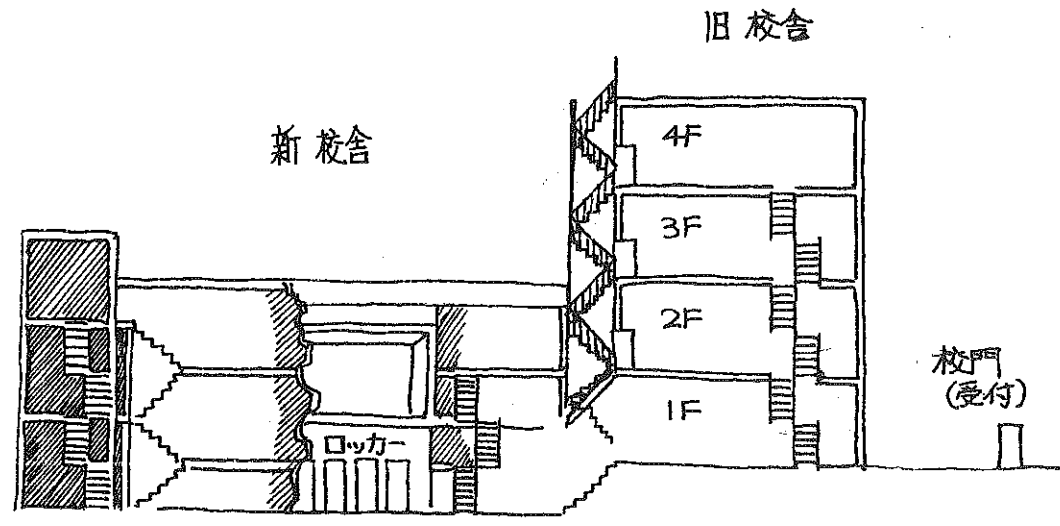
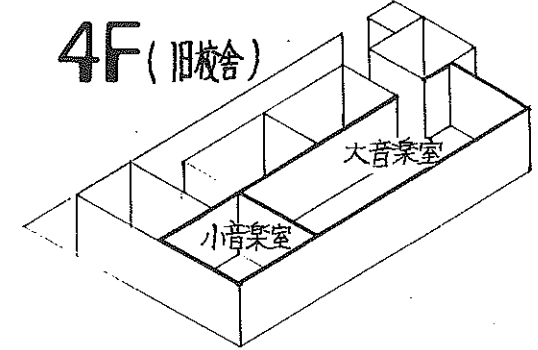
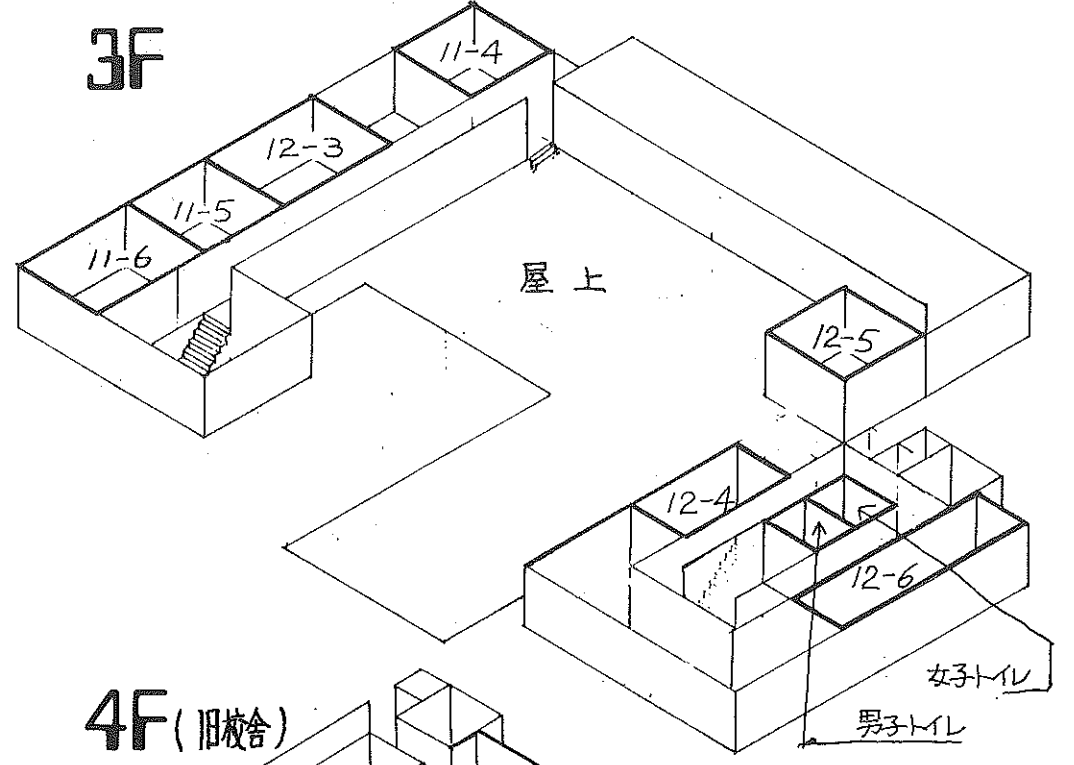
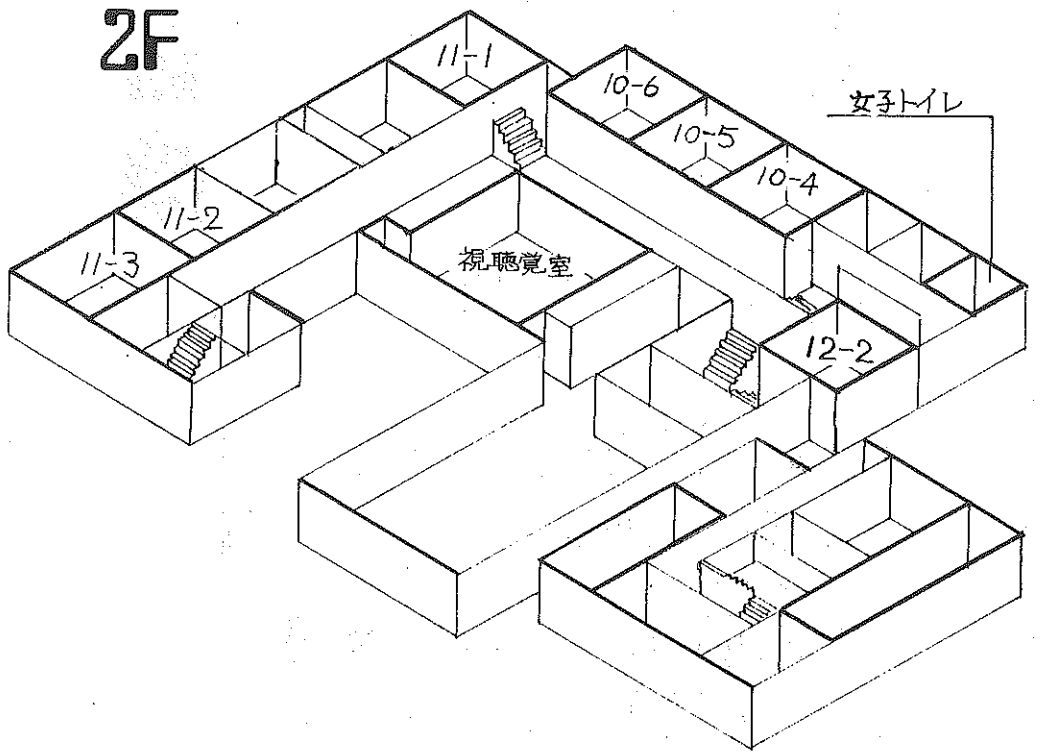
本部 (教員集会室) 旧校舎 1F
保健室 新校舎 1F (校長室 奥)

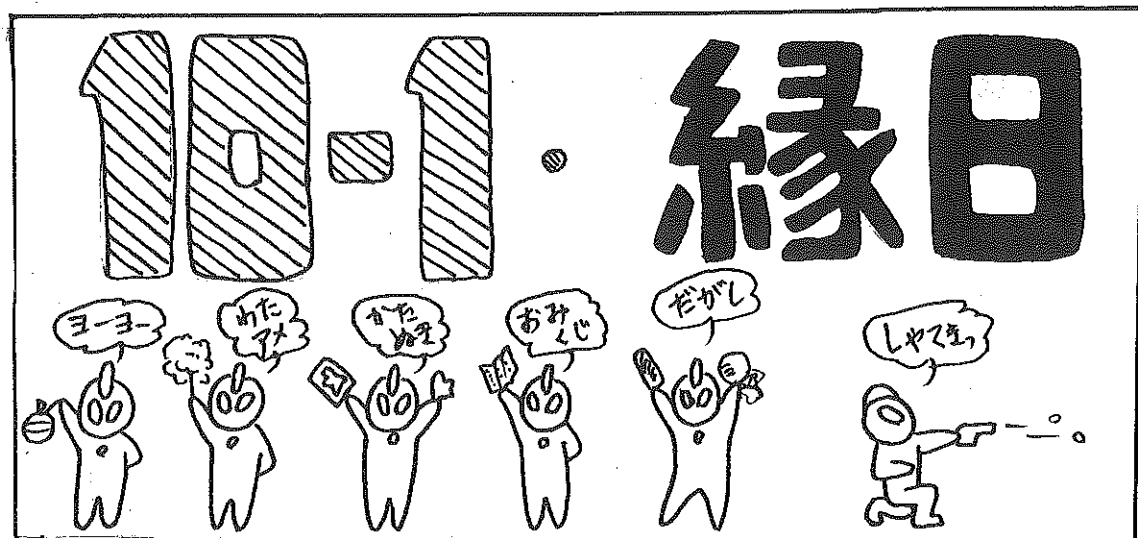
その他 わからないことは全て“腕章”をした
明祭委員におたずねください。



校内案内図

判りにくくてごめんなさい。
 これをみてもわからない場合は
 腕章をした委員におたずねください。

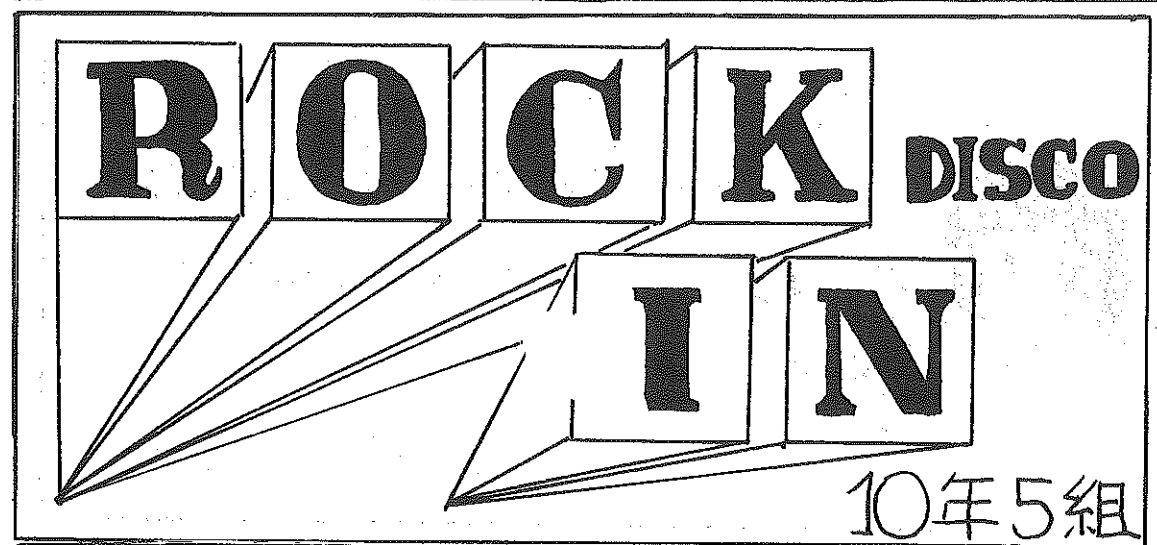
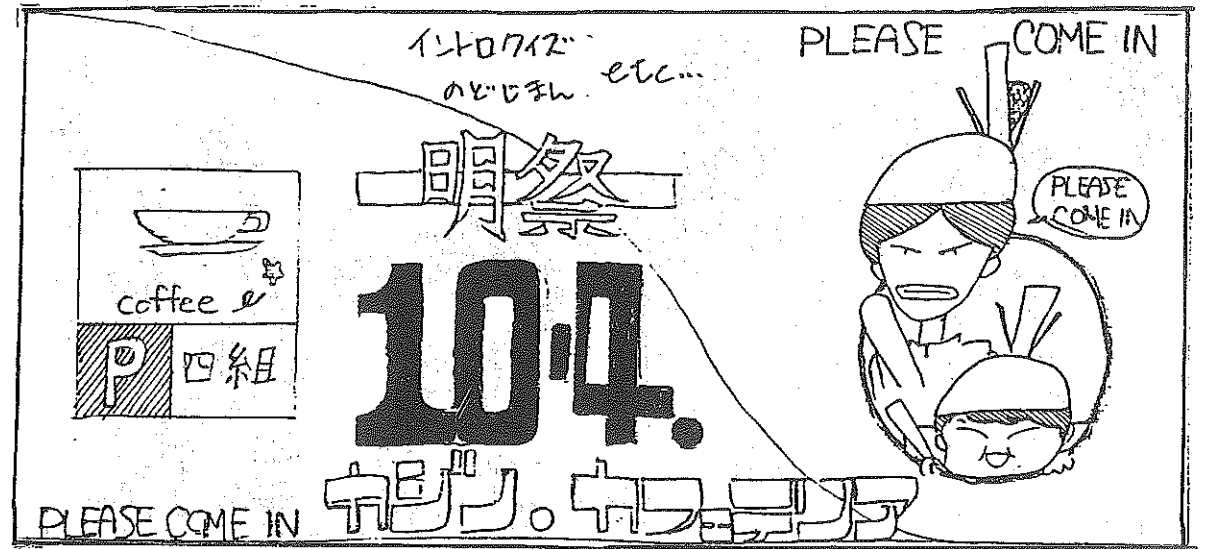
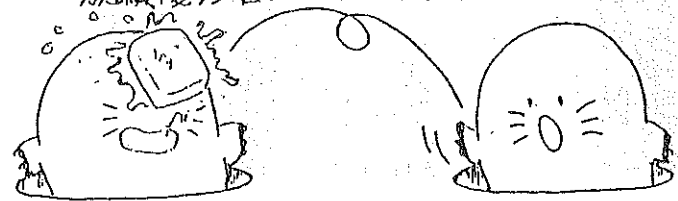




じゅわねん にくみ ☆
びっくりはうす!!
 とにかくとにかく来てみてください。びっくりしてあなたの
 ルートはまっぴたつ☆ びっくりするよな。たのし
 いおやつやおもちもあなたを待っていますよ!

リリ-3

タシモノ...人間モクラタタキ・トウフ投げ・070...
 特典...成績優秀者ニハ、景品贈呈!



喫茶

この、世にも不気味な喫茶店で。
あなたは、何を体験するか?!

drink, cake, etc...

11-1

May lovers forever

— 未来から来た少年 —

11-2にて上映

11-3

Sandy Beach

映画&喫茶

夏が終わっても、波はまだ私達を呼び続けています。
校長室横の階段を上がり、すぐの
Sandy Beach で、ちょっと違う“海”
を見つけませんか?

705

映画

がんばれ!
たかのかん

フッキー・カンドリッチ・ドリンクもあるよ。(笑)

11-4

ふとしたきっかけから生まれた、1つの愛。
そのひたむきな愛を、たからかにうたいあげた感動作!!♡

エレファント館

エレファントマンもびっくり!
恐怖の館へWelcome!

馬車も、うてるよ!

3F・21の5

みんな来てね

ビ

わくわく。どきどき。まよまよ。ぐるぐる。

わっ♡
とにかく、みんな来てみて!

迷路

11ねん

6歳

どっ走れめい3



12年2組

仮装喫茶

ライブ風のキッズ

ショータイムがあります!

劇・音楽 etc.....

BLACK PART 3

3周年記念
流血大サービス!!

12年3組

早い話が おばけ屋敷! 校庭に11校舎3階

このお話を
当分の間は
お楽しみ
してください

12-4 映画

Last Game

Long Good By

"祭"も有りす。ヨロシクネ!

THE MOVIE !!

え...内容ははっきりしてまはすからわかんない。

BUT...お、か、い! 映画の面白さはわかる!

ま...心の持ち方で笑っていい。



うさぎ! の連続!!

BY: 12年5組

TOMORROW TOMORROW

現代社会に深くスエキ作 / 2-6
向題作!

お二人も お子様連れでどうぞとく。

中庭
案内

古本市

図書委員会

焼きそば

外都

バスケット
女子バスケット部

体育館

校門

おでん・ゲーム
ゴルフ部

ラウンジ

おしるこ
男子バレー部

お好み焼き

女子バレー部

ロッカー

ルーム

たこ焼き



バグ部

おにぎり
焼き鳥



硬式テニス部

フランクフルト

サッカー部

お好み焼き

体操部

ぶた汁



剣道部

お好み焼き
たこ焼き・わか焼き
男子バスケット部

グラウンド

焼きそば

野球部

グラウンド

ジュース・ホッパック
写真部

校舎

おにぎり

卓球部

アイスクリーム

バドミントン部

変りおでん



美術部



演劇部

11日
12:00~1:00
視聴覚室で
「自縄自縛」
上演



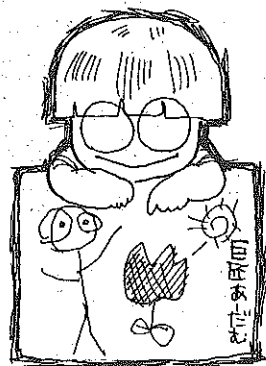
写真部

会議室で
作品展示



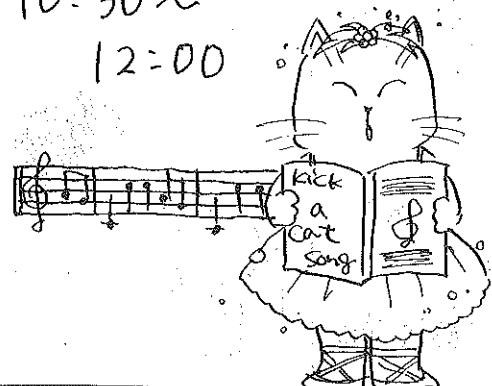
美術部

美術室にて
各々の
作品展示



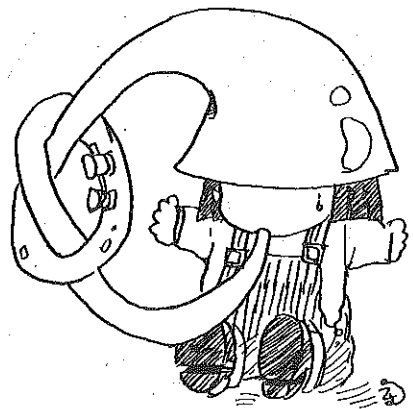
音楽部

10日・11日とも
大音楽室にて
コンサート
10:30~
12:00



アンサンブル

11日 1:00~3:00
大音楽室で
コンサート



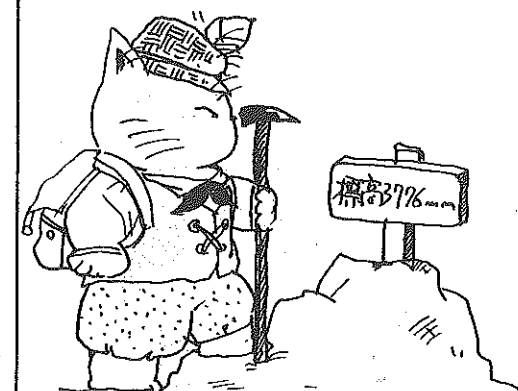
フォーク村

11日
1:00~3:00
視聴覚室で
コンサート



ワンダーフォーゲル

第一実験室で
展示と飲物販売



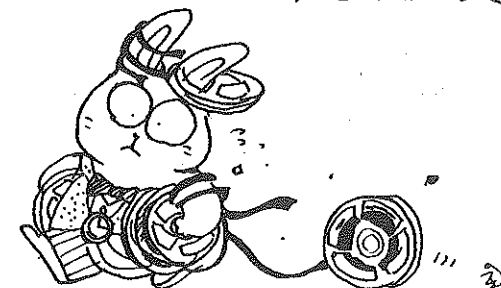
漫画研究部

国語ゼミ室にて
作品展示と
会誌販売



映画研究部

10日 12:00~3:00
大音
11日 11:00~12:00
視聴覚
にて自主映画上映



音楽一般 (12年濃習)

小音楽室で、授業発表を行います。

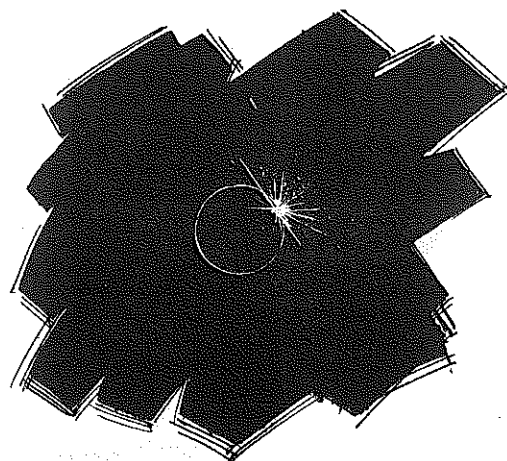


天文 (講座)

研究発表

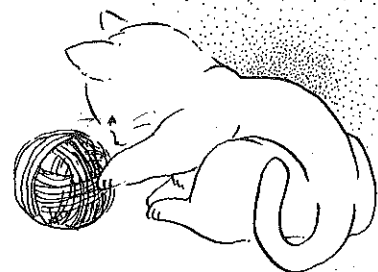
プラネタリウム おこ

ち1実験室にて



女性史 (講座)

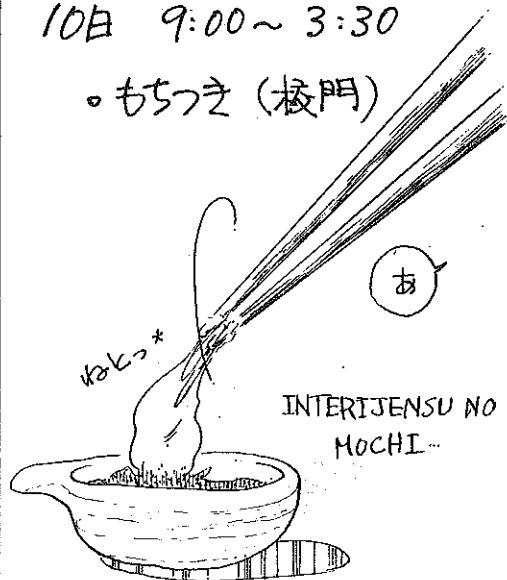
手芸・染色の展示



七夕委員会

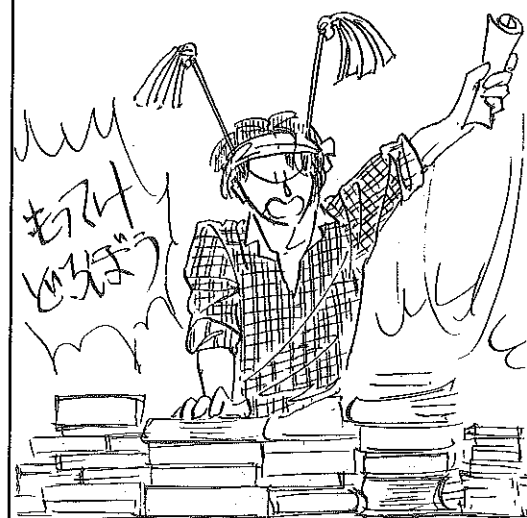
10日 9:00~3:30

・もちつき (校門)



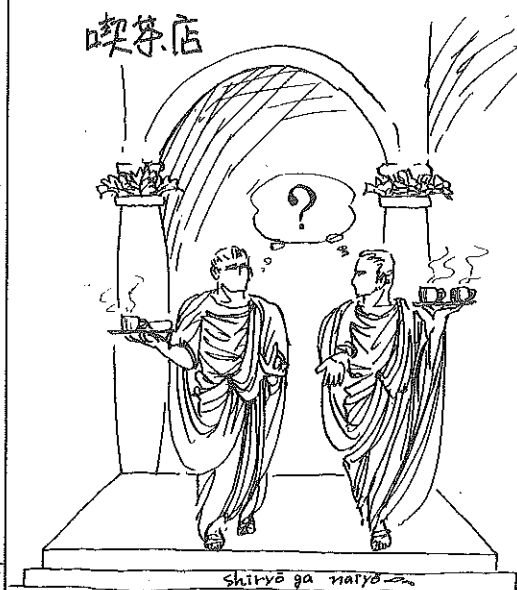
図書委員会

古本市 中庭にて



新聞委員会

喫茶店



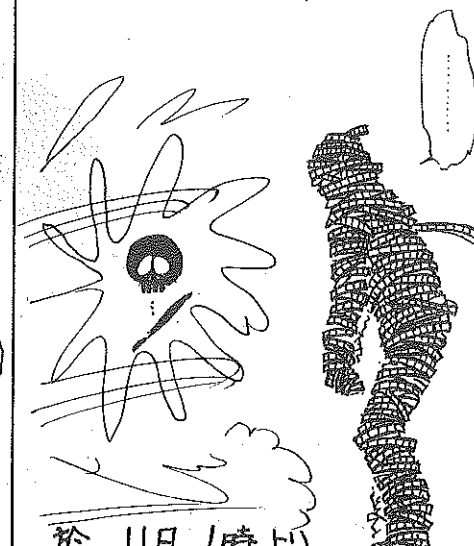
野尻湖発掘展 (有志)

出土品、お8次発掘の成果の発表、展示 etc...



ASC (有志)

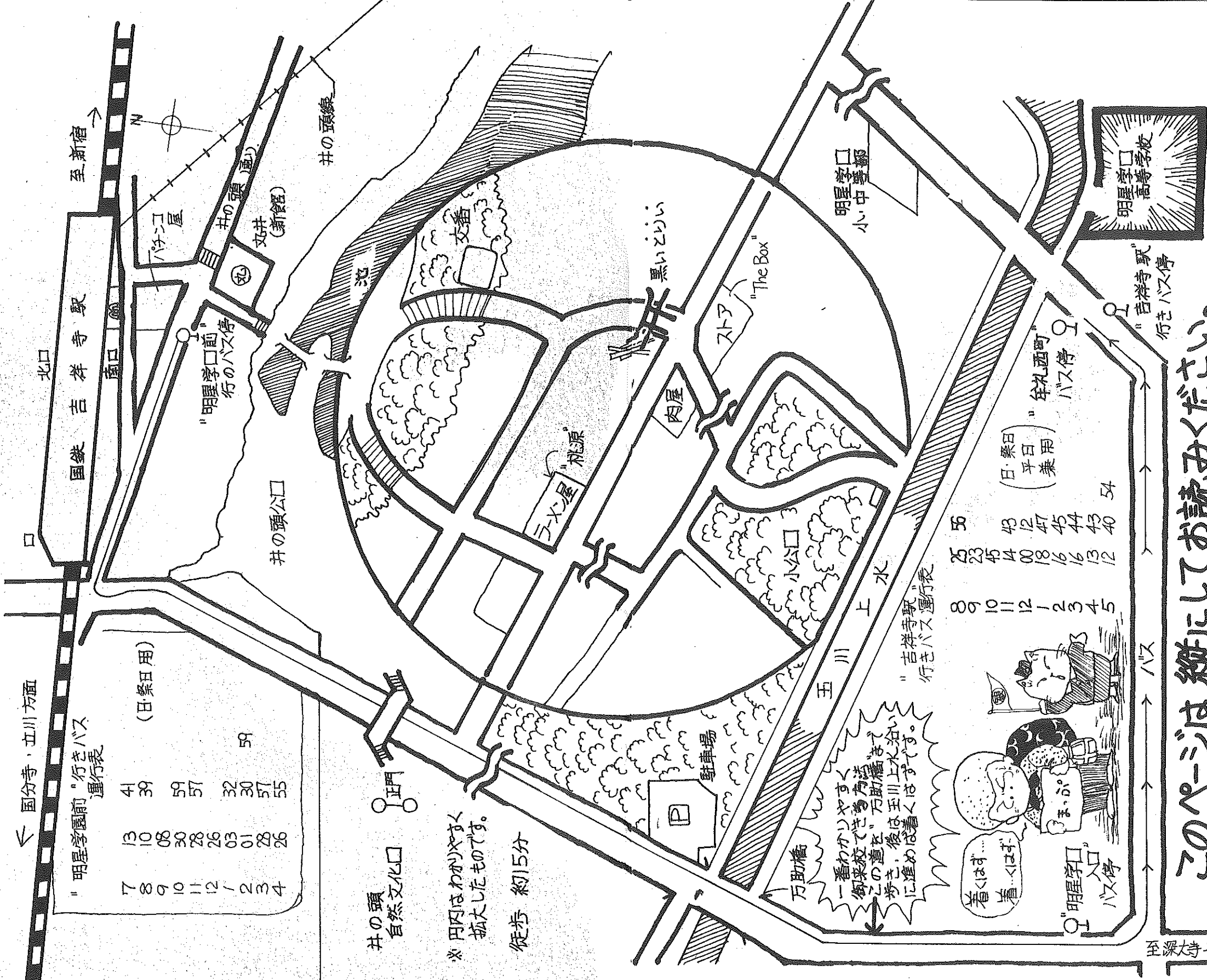
工作室にて映画上映



於 11日 1時より
工作室にてパフォーマンス
を行います。

	10日	11日
視聴覚室 新校舎 2F	/日中 ロックコンサート	11:00~12:00 映画研究部 12:00~1:00 演劇部 公演 1:00~3:00 フォーク村 コンサート
大音楽室 旧校舎 4F	10:30~12:00 音楽部コンサート 12:00~3:00 映画研究部	(10日と同じです) 音楽部コンサート 1:00~3:00 アンサンブル部 コンサート
小音楽室 (大音 隣)	12年演習「音楽一般」研究発表	
中庭 中央に於て	11:00 ~ 15 ^{分間} 1:00~2:00 3:00 ~ 15 ^{分間} の3回公演	民族舞踊「日本の踊り」 12:00~1:00 の1回のみ





← 国分寺・五川方面

"明星学園前"行きバス
運行表

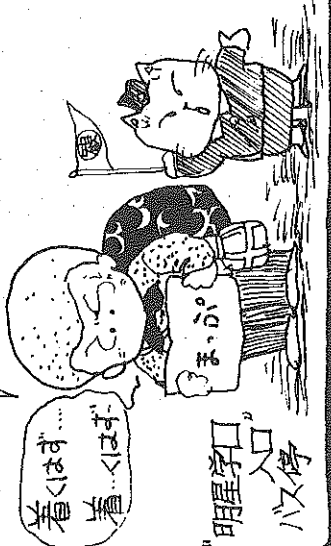
7	8	9	10	11	12	1	2	3	4
13	10	08	30	28	26	03	01	28	26
41	39	59	57	32	30	57	55		59
(日祭日用)									

井の頭
自然文化口

※ 円内はわかりやすく
拡大したものです。

徒歩 約15分

一番わかリやすく
御採校てきる方
この意を、万助橋まき
好き、後は五川上水知
に準備は着くはず。



"吉祥寺駅"
行きバス運行表

8	9	10	11	12	1	2	3	4	5
23	25	45	44	00	18	16	16	13	12
56	43	12	47	45	44	43	40		54
(日・祭日 平日 兼用)									

至深大寺→

このページは 縦にしてお読みください。

